

FAX一斉同報サービス

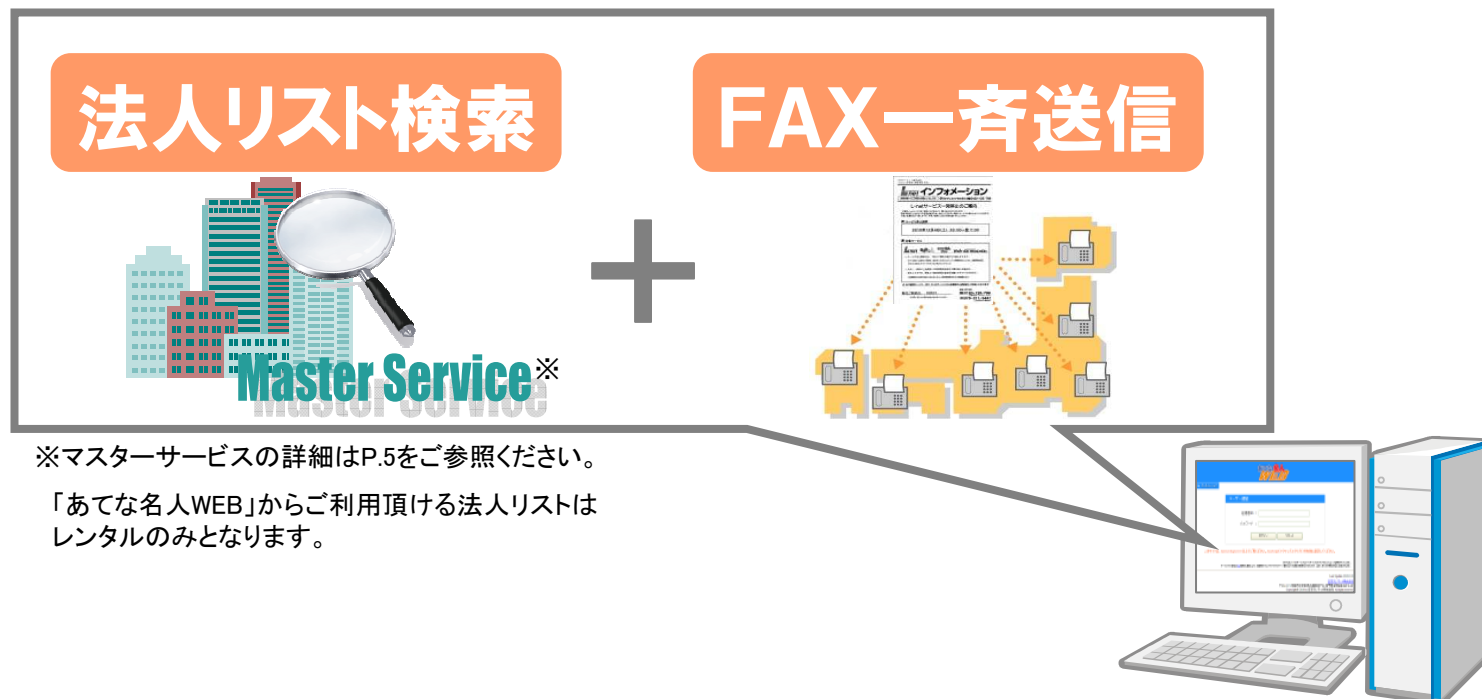
新規開拓に使える！ブラウザ利用の法人リスト検索・FAX送信システム

「あてな名人WEB」のご提案

日本テレネットがご提供している全国法人リストからのターゲット検索とFAX一斉送信がブラウザ利用で行える「あてな名人WEB」をリリースいたしました。

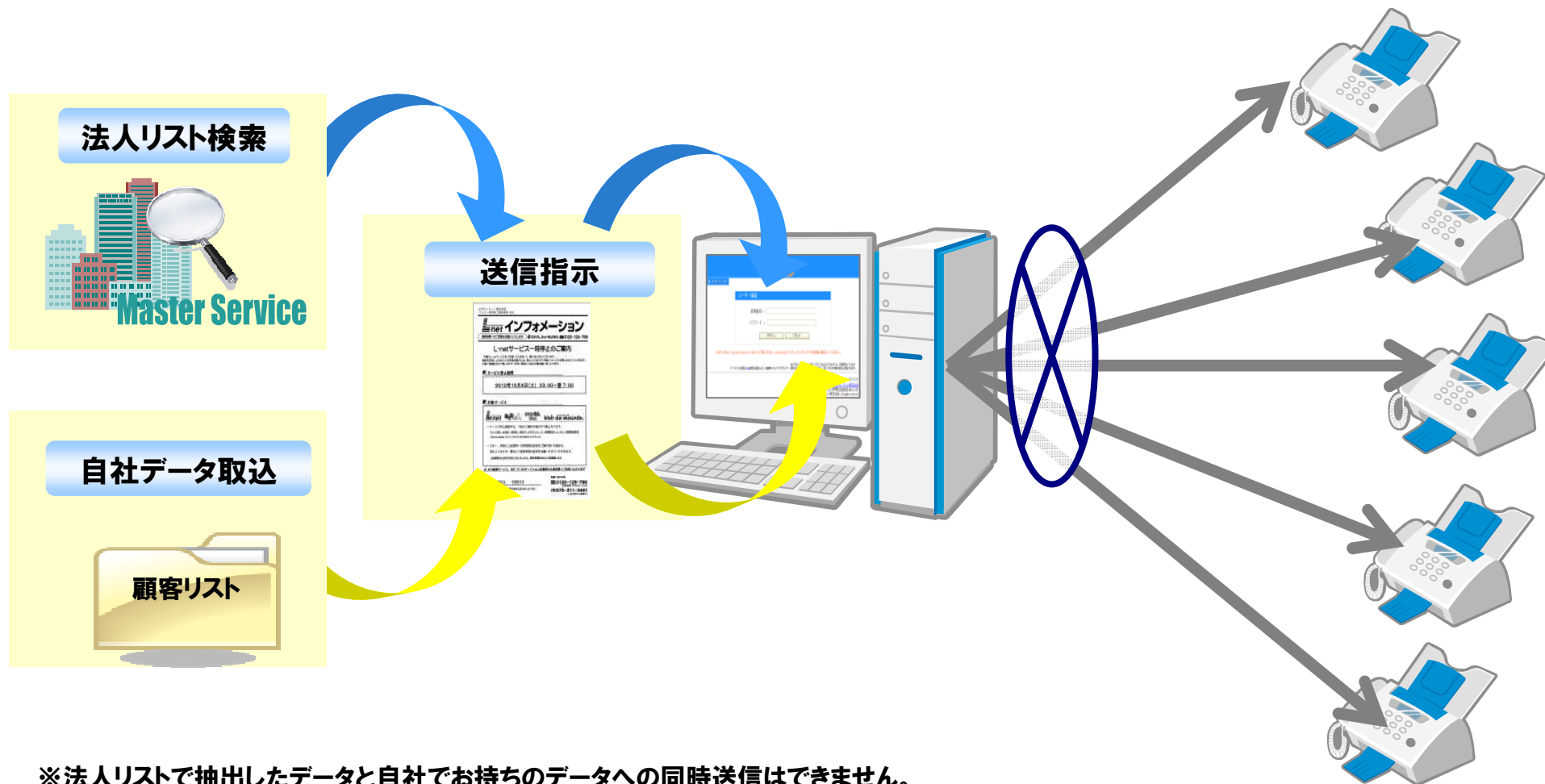
このサービス開始によって、法人リストご利用のたびに発生していた検索のご依頼なくいつでも何回でも貴社のパソコンでターゲット検索が可能となりました。

「あてな名人WEB」は、スピーディで効率的な新規顧客開拓をサポートいたします。



「あてな名人WEB」とは？

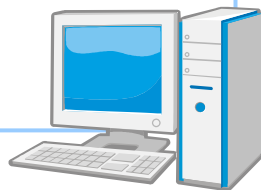
インターネットブラウザ利用で指定条件での法人リストの検索・宛先設定からFAX一斉同報の送信まですべての操作をカンタンに行うことができます。



※法人リストで抽出したデータと自社でお持ちのデータへの同時送信はできません。

1. ブラウザ利用だから簡単導入！

インターネットブラウザ利用のサービスのため、ソフトのインストール作業は不要！専用WEBページへアクセスするだけでお使いいただけます。



2. いつでも法人リストレンタル可能！

24時間365日いつでも何回でもご希望の抽出条件での検索が可能。件数の確認だけでなくレンタル料金の見積書をPDFファイルでメール受信することができます。

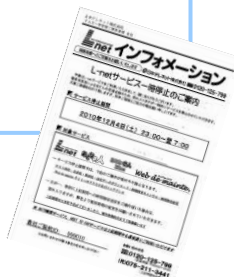
※検索件数の上限は30,000件となります。



3. 抽出したリストへすぐFAX送信！

ご希望条件で抽出した法人リストへすぐに送信することができます。
送信履歴、送信状況(ステータス)の閲覧や再送信にも対応しております。

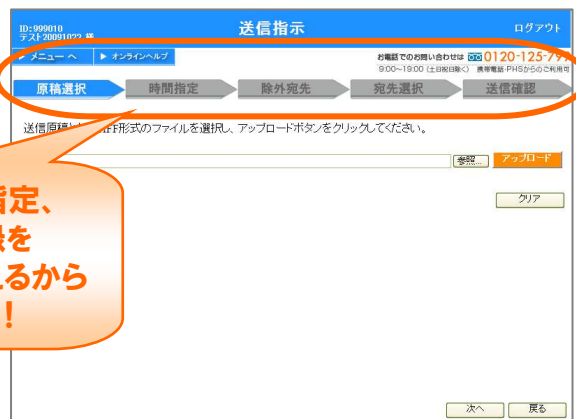
※自社保有データでの送信も可能です。



- 自社データ利用での送信も可能ですが、弊社からご提供する法人リストとの併用はできません。
- 1回の受付でのFAX送信件数は、**30,000件まで**となります。
- ヘッダー(宛名)を印字することができます。
(FAX返信欄などへの差込印字には対応しておりません)
- 再送信は、送信日から7日間対応可能。
(送信履歴画面より操作できます)

「あてな名人WEB」 主な機能紹介

ナビゲーション機能



原稿選択や時間指定、除外宛先の登録をメニューに沿って行えるから操作がカンタン！

法人リスト検索



ターゲット抽出条件を細かく指定できる！(検索は何度でも可)

送信結果確認



マスタ検索結果や送信指示内容の事前チェックで誤操作防止！

送信履歴管理



送信状況(ステータス)を管理。詳細ボタンから送信した原稿確認や再送信指示可能！

日本テレネットでは、全国の法人リスト提供サービス(『**マスターサービス**』)により、FAXプロモーションにおける最適なターゲティングをサポートしております。

マスターサービスの特長

1. 法人リストの件数が豊富

全国法人1200業種・約400万件の法人リストを保有しており、すぐに多くのターゲットへのアプローチが可能。リストは、年4回更新を行い高い鮮度を維持しています。

2. 戦略的なターゲット設定ができる

業種やエリア、企業規模などの指定項目で抽出条件を細かく設定して、目的に合った戦略的なターゲットを選定することができます。

《主な活用事例》

- 新規顧客・取引先の開拓
- セミナー・展示会などの案内・集客
- FAX市場調査(新商品やサービスなどのテストマーケティングなど)
- 特定のエリアへの法人営業
- 業界へのタイムリーな情報発信

Master Service

「あてな名人WEB」で使える法人リスト「マスターサービス」とは？

抽出条件項目

業種	地域	設立年月日	法人格	従業員数
資本金	売上高	上場区分	本社or事務所	決算月

●従業員数・売上高・上場区分については、下記表より選んで頂いてセグメントが出来ます。

番号	従業員数区分	番号	売上区分	上場区分
①	1人以上 ~ 5人未満	①	1億円未満	東証一部
②	5人以上 ~ 10人未満	②	1億円以上 ~ 5億円未満	東証二部
③	10人以上 ~ 30人未満	③	5億円以上 ~ 10億円未満	地方上場
④	30人以上 ~ 50人未満	④	10億円以上 ~ 50億円未満	JASDAQ
⑤	50人以上 ~ 100人未満	⑤	50億円以上 ~ 100億円未満	マザーズ
⑥	100人以上 ~ 200人未満	⑥	100億円以上 ~ 500億円未満	ヘラクレス
⑦	200人以上 ~ 300人未満	⑦	500億円以上 ~ 1,000億円未満	未上場
⑧	300人以上 ~ 500人未満	⑧	1,000億円以上 ~ 5,000億円未満	
⑨	500人以上 ~	⑨	5,000億円以上 ~	
⑩	不明	⑩	不明	

※自社でお持ちの宛先リストとの重複確認も可能です。

Master Service

■セキュリティ

「あてな名人WEB」は、データアップロードや送信処理などのすべての通信情報を暗号化(SSL)することで、高いセキュリティを確保して情報漏えいや送信データ改ざんを防止。

また、24時間365日体制で通信ネットワークシステムを監視・保守体制を整えておりますので、いつでも安心して安全にお使いいただけます。

■「あてな名人WEB」動作環境

●OS環境

Windows 2000/XP/VISTA/7

◎上記以外のWindows(95/98/Me/NT4など)およびMacintosh/その他OSでの動作はサポートしません。

●ブラウザ

Internet Explorer 8.0を推奨

◎Internet Explorer7.0より古いバージョンおよびFirefox/Chrome/Opera等ではご利用いただけません。

●原稿作成

Microsoft Word 2000～2003

Microsoft Excel 2000～2003

Microsoft PowerPoint 2000～2003

Adobe PhotoShop V5.0J、V6.0J

Adobe Reader V6.xx、V7.xx

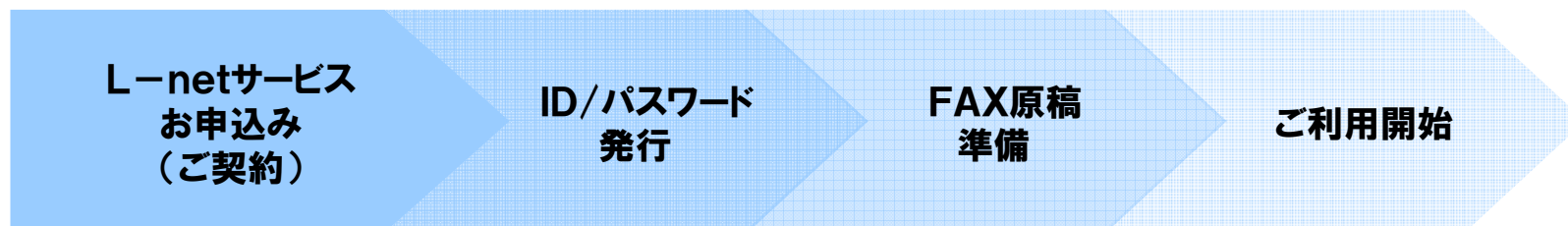
◎専用ドライバーの導入が必要です。(Windows 2000/XP/VISTA/7 32bitOS)

●宛先データ

CSV/TEXT(カンマ区切り)



■ご利用までの流れ



■お客様サポート体制について

当社では、フリーダイヤルでご利用頂けるコールセンターを設けております。
操作に関するお問い合わせやご不明点などがございましたらお気軽に下記までご連絡ください。
《L-netセンター》

 **0120-125-799** [受付時間] 9:00～19:00(土・日・祝日除く)

※上記時間帯以外は、システムサポートチーム(075-211-3441)まで

<注意事項>

- 「WEB検索システム」の法人リストは、**レンタルのみ**でのご利用となります。
FAXが届いた宛先の件数×基本データ(社名・FAX番号)の単価がご請求金額となります。
(※FAX送信送金は別途発生いたします)
- 当システムでレンタル利用していただきました法人リストは、送信後に納品することはできません。
- 弊社からご提供の法人リストによる送信後、貴社と送信先との間で生じたトラブル等については一切責任は負いません。